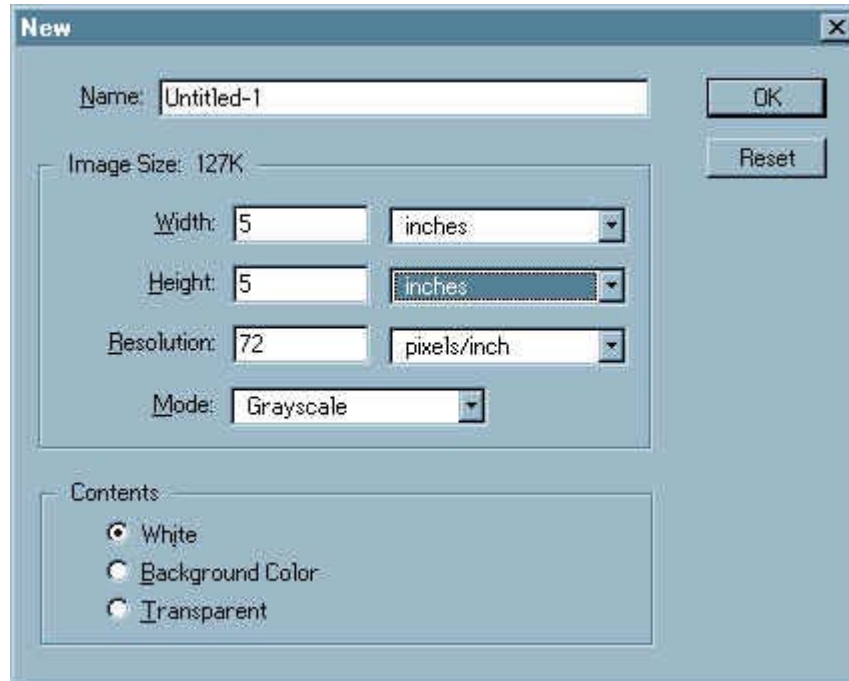
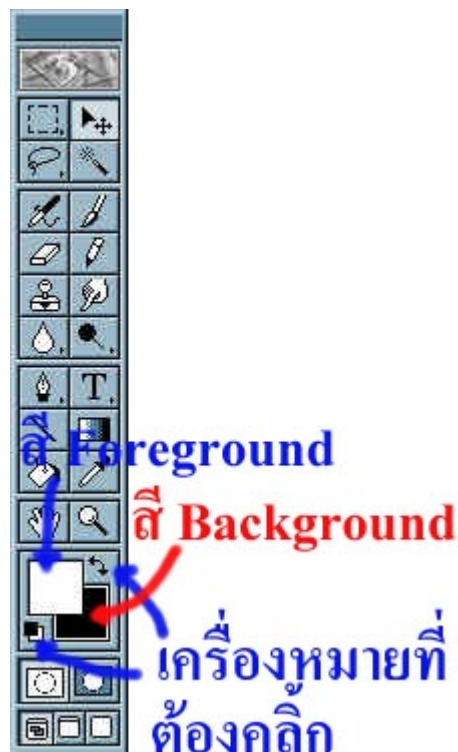



 การทำตัวอักษรเป็นไฟ

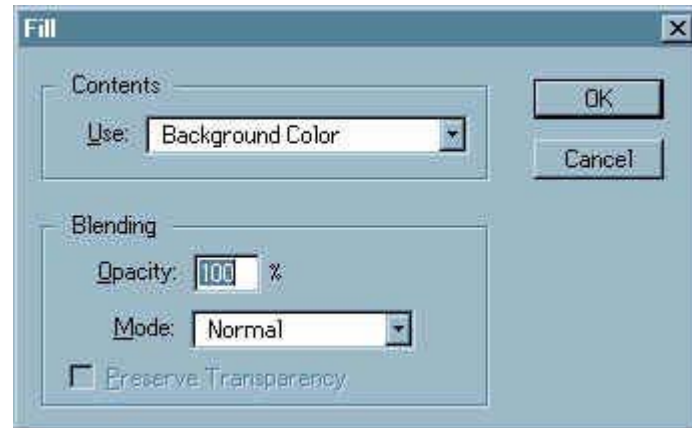
1. New หน้ากระดาษขึ้นมา โดยไปที่ File/New จะปรากฏกรอบวินโดว์ขึ้นมา กำหนดค่า Width เป็น 5 หน่วยเป็น inches ,Height เป็น 5 หน่วยเป็น inches ,Resolution เป็น 72 หน่วยเป็น pixels/inch ,Mode เป็น Grayscale และ Content เลือกเป็น White แล้วกด Ok ดังรูป



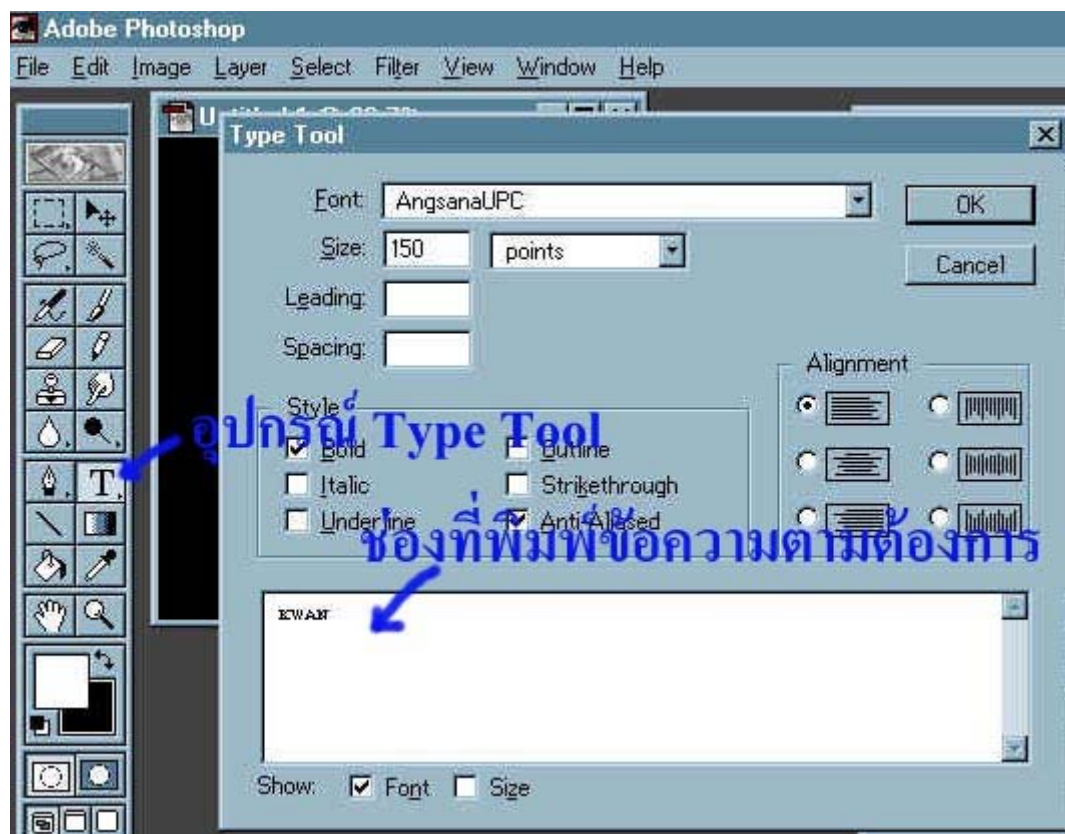
2. จะปรากฏขึ้นงานขึ้นมา จากนั้นกำหนดสี Foreground เป็นสีขาว สี Background เป็นสีดำ โดยทำได้โดยนำมาทำไปคลิกที่เครื่องหมายรูปสี่เหลี่ยมสีดำทับสี่เหลี่ยมสีขาวที่เป็นไอคอนเล็กๆตรงมุมล่างซ้ายในช่องแสดงสี จะทำให้สี Foreground เป็นสีดำ สี Background เป็นสีขาว จากนั้นทำการสลับสี Foreground กับ Background โดยนำมาทำไปคลิกตรงเครื่องหมายลูกศรโค้งที่มีหัวลูกศรสองหัว ก็จะได้สี Foreground เป็นสีขาว สี Background เป็นสีดำ



3. จากนั้นไปที่ Edit/Fill จะปรากฏกรอบวินโดว์ขึ้นมา ให้เลือกในช่อง Use เป็น Background Color กด Ok ดังรูป



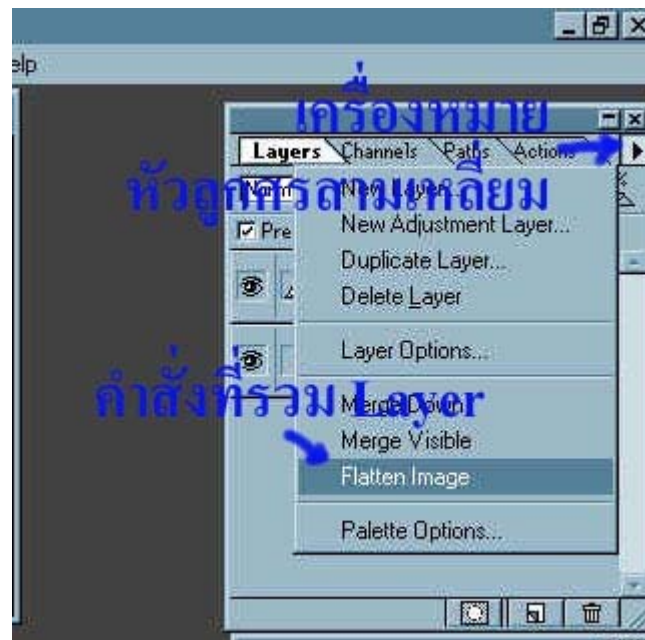
4. จะได้ชิ้นงานเป็นสีดำ จากนั้นนำมาเมาท์ไปคลิกที่อุปกรณ์ Type Tool ที่เป็นรูปตัวอักษร T แล้วนำมาเมาท์ไปคลิกในชิ้นงาน จะปรากฏกรอบวินโดว์ขึ้นมา ให้เลือก Font, Size ตามใจชอบ แล้วนำมาเมาท์ไปคลิกในช่องด้านล่างพิมพ์ข้อความตามต้องการ แล้วกด OK ดังรูป



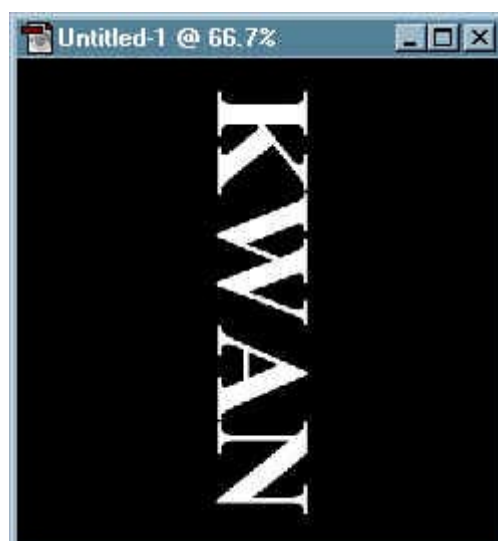
5. ถ้าตัวหนังสือไม่อยู่ในตำแหน่งที่ต้องการ ให้นำเมาท์ไปคลิกในเครื่องมือ Move Tool เลื่อนตัวอักษรไปในที่ที่ต้องการ โดยนำเมาท์ไปคลิกที่ตัวอักษรแล้วลากไปในที่ที่ต้องการ ดังรูป



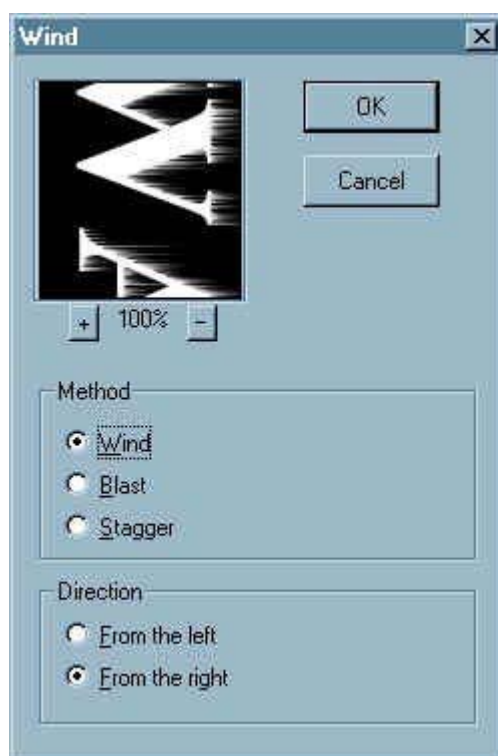
6. จากนั้นไปที่ Window/Show Layers จะปรากฏ Palette Layers ขึ้นมา ให้คลิกไปที่หัวข้อสามเหลี่ยมตรงมุมบนของ Palette แล้วเลือกไปที่ Flatten Image จะเป็นการรวม Layer ดังรูป



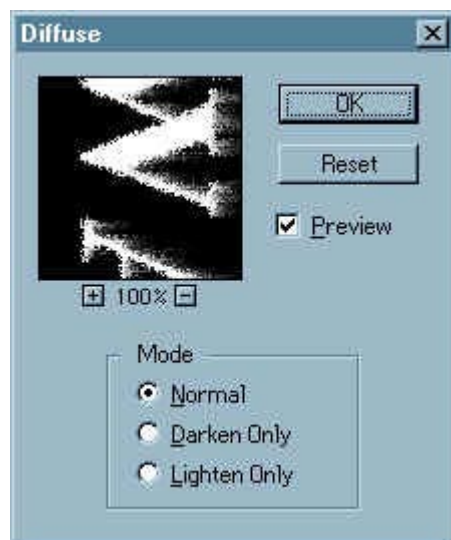
7. จากนั้นไปที่ Image/Rotate Canvas แล้วเลือกไปที่ 90 CW ตัวหนังสือในภาพจะหันตะเแดงหัวไปทางด้านขวา ดังรูป



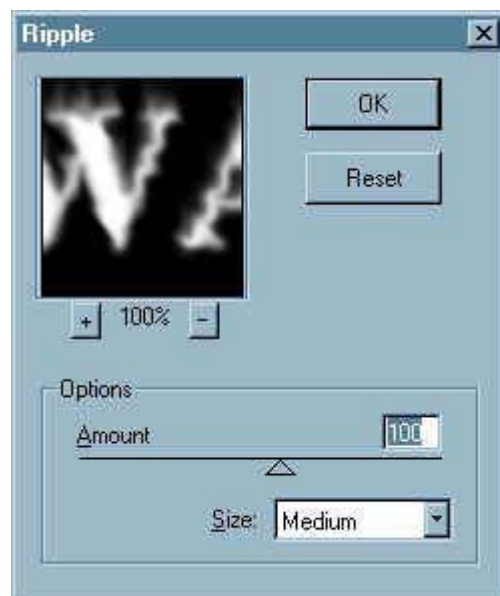
8. จากนั้นไปที่ Filter/Style/Wind จะปรากฏกรอบวินโดวขึ้นมา ให้เข็หค่าในช่อง Method เป็น Wind ในช่อง Direction เป็น From the right แล้วกด Ok ดังรูป



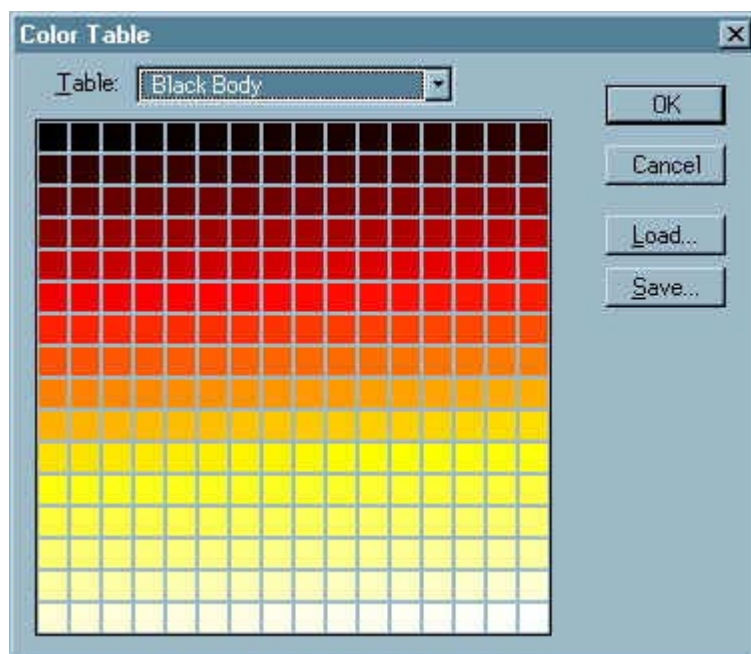
9. จากนั้นไปที่ Filter/Style/Diffuse จะปรากฏกรอบวินโดวขึ้นมา เลือก Mode เป็น Normal แล้วกด Ok ดังรูป



10. จากนั้นไปที่ Image/Rotate Canvas แล้วเลือกไปที่ 90 CCW ภาพจะกลับมาหัวตั้งเหมือนเดิม แล้วไปที่ Filter/Blur/Gaussian Blur จะปรากฏกรอบวินโดว์ขึ้นมา กำหนด Radius เป็น 2 pixels กด Ok จากนั้นไปที่ Filter/Distort/Ripple จะปรากฏกรอบวินโดว์ขึ้นมา เลือก Amount เป็น 100 Size เป็น Medium แล้วกด Ok ดังรูป



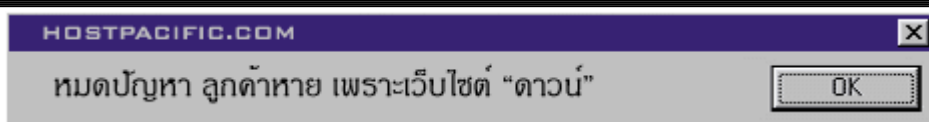
11. จากนั้นไปที่ Image/Mode เลือกไปที่ Indexed Color แล้วไปที่ Image/Mode อีกครั้งหนึ่งแต่เลือกเป็น Color Table จะปรากฏกรอบวินโดว์ขึ้นมา ให้กำหนดในช่อง Table เป็น Black Body แล้วกด Ok ดังรูป



12. ก็จะได้ตัวอักษรเป็นไฟ ดังรูป (หมายเหตุหาก Save เป็นไฟล์รูปบางประเภทไม่ได้ให้ไปที่ Image/Mode แล้วเลือกไปที่ RGB Color เพื่อเปลี่ยนโหมดเสียก่อน)



Click to Print Close Window



Get your Free Advertising...for Thai web sites only!